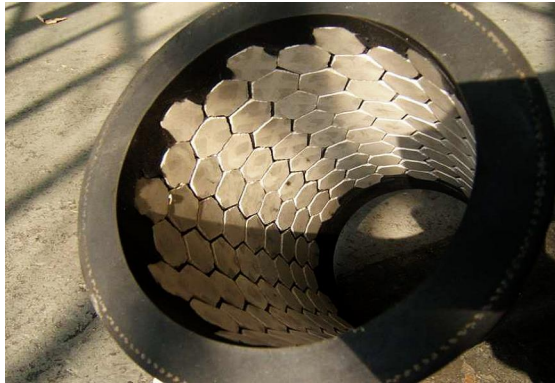


HEXAGON

Geeignet als Druckschlauch zur pneumatischen Förderung und als Saugschlauch bei industriellen Anwendungen von Trockenmörtel, Kohle, Mineralien, Keramikpulver, Recycling von Altglas, Befüllen von Zisternen und Bevorratung von Lagerhäusern und Silos

Designed to provide extended service life in the most arduous and extreme industrial applications.

Suitable for the Suction & Delivery of highly aggressive media such as dry cement, coal, biomass, minerals, ceramic powder, recycled glass and glass fibre.



Technische Daten

Seele	Sarosint hexagonale Keramikplatten (Al ₂ O ₃) aus gesintertem Aluminiumoxid
Einlagen	Synthetische Textileinlagen, eingebettete Stahlschleife mit eingearbeiteter Kupferlitze zur Gewährleistung der elektrischen Leitfähigkeit von einem Schlauchende zum anderen
Decke	Schwarz, antistatisch, abriebfest, witterungsbeständig
Betriebsdruck	6 bar
Soll-Platzdruck	18 bar
Temperatur	-30 °C bis +70 °C
Markierung	Ⓞ THOR – SARO – HEXAGON – PREMIUM ANTIABRASIVE HOSE – MADE IN ITALY

Technical Characteristics

Tube	Ceramic hexagonal plates Sarosint (Al ₂ O ₃) Aluminium oxide
Reinforcement	Synthetic textile fabrics, embedded steel wire helix and built-in copper wires to provide electrical continuity between both ends
Cover	Black, antistatic, abrasion and weather resistant rubber
Work Pressure	6 bar
Nominal Burst Pressure	18 bar
Temperature	-30 °C +70 °C
Marking	Ⓞ THOR – SARO – HEXAGON – PREMIUM ANTIABRASIVE HOSE – MADE IN ITALY

Abmessungen / Sizes

Innendurchmesser Inner Diameter	Außendurchmesser External diameter	Gewicht Weight	Biegeradius Bending Radius
mm	mm	kg/m	mm
25	49	2,59	250
32	56	3,07	320
38	62	3,48	380
42	66	3,75	420
48	72	4,17	480
50	74	4,31	500
60	86	5,27	600
63,5	90	5,54	635

Innendurchmesser Inner Diameter	Außendurchmesser External diameter	Gewicht Weight	Biegeradius Bending Radius
mm	mm	kg/m	mm
70	100	6,00	700
75	105	6,35	750
80	110	6,93	800
100	132	8,56	1000
114	147	13,24	1140
125	158	14,42	1250
150	188	19,42	1500
200	240	27,68	2000